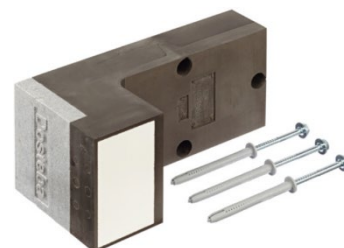


Staffa di montaggio TRA- WIK-ALU-RF 3877



Per il fissaggio di elementi esterni per evitare ponti termici su facciate interessate da sistemi ETICS di Brillux, con omologazione generale tedesca per l'edilizia

Campo d'impiego

Staffa di montaggio in espanso poliuretano rigido per il fissaggio sicuro e isolante da ponti termici di elementi rilevanti in termini di sicurezza, p.es. parapetti ovvero sistemi di protezione anticaduta in prossimità di vani finestre o angoli esterni e imposte o frangisole su facciate interessate da sistemi ETICS di Brillux.

Caratteristiche

- Elemento di montaggio in poliuretano espanso rigido
- Rinforzo in lamiera d'acciaio riempita con schiuma poliuretanic
- Staffa tinta di nero
- Assenza di ponti termici
- Imputrescibile
- Per l'avvitamento ad accoppiamento di forza al sottofondo
- Con omologazione generale tedesca per l'edilizia

Descrizione del materiale

Colore	Nero
Composizione	Poliuretano espanso rigido con piastra in alluminio integrata per l'avvitamento e piastra compatto HPL per una distribuzione ottimale della pressione
Reazione al fuoco	Classe E secondo DIN EN 13501- 1
Densità apparente PU	350 kg/m ³
Misure	Superficie base: 280 x 125 mm Piastra compatto: 117 x 65 x 6 mm Superficie utile: 97 x 45 mm Larghezza totale: 280 mm
Spessore della piastra in alluminio	6 mm
Spessore	Per spessori di isolamento da 80 a 300 mm

Descrizione del materiale

Trasmittanza termica	Coefficiente di trasmittanza termica puntiforme χ [mW/K] in conformità al benessere tecnico "EOTA Technical Report TR 025"
Spessore	Superficie 250 x 125 mm
80 mm	11,70
100 mm	9,23
120 mm	7,23
140 mm	5,73
160 mm	4,70
180 mm	4,30
200 mm	4,10
220 mm	3,93
240 mm	3,80
260 mm	3,70
280 mm	3,63
300 mm	3,60
Confezione	1 staffa di montaggio con 3 viti per opere in mattone pieno (N. articolo: da 3877.0080.0000 a 3877.0300.0000) 1 staffa di montaggio con 3 aste filettate per calcestruzzo (N. articolo: da 3877.0080.0001 a 3877.0300.0001) 1 staffa di montaggio con 3 aste filettate e bussole di ancoraggio per opere in mattone semivuoto (n. articolo: da 3877.0080.0002 a 3877.0300.0002)

Immagazzinaggio

Conservare all'asciutto e in ambiente protetto da impurità.

Lavorazione

Preparazione del sottofondo Il sottofondo deve presentare le stesse caratteristiche necessarie per l'applicazione del sistema ETICS di Brillux. Inoltre, il sottofondo deve essere idoneo per i carichi previsti.

Materiale di fissaggio A determinare il tipo di fissaggio e i materiali utilizzati per il fissaggio della staffa di montaggio sono il sottofondo esistente e l'elemento da fissare. Qualora il fissaggio debba avvenire con bulloni di ancoraggio, la malta da iniezione V360S 3853 va ordinata separatamente.

Fissaggio singolo su sistemi portanti di opere in mattone pieno:

3 viti: Fischer SXRL 10 x 100 FUS

Portautensili: Torx T40

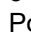
Diametro di foratura 10 mm

Profondità di foratura: 80 mm

Profondità di ancoraggio: almeno 70 mm

Fissaggio singolo su sistemi portanti in calcestruzzo:

3 aste filettate: Fischer FIS A, M8 x 110

Portautensili:  13 mm

Diametro di foratura 10 mm

Profondità di foratura: 60 mm

Profondità di ancoraggio: almeno 60 mm

Lavorazione

Materiale di fissaggio	Fissaggio singolo su sistemi portanti di opere in mattone semivuoto: 3 aste filettate: Fischer FIS A, M8 x 130 3 bussole di ancoraggio: FIS H 12 x 85 K Portautensili: \varnothing 13 mm Diametro di foratura 12 mm Profondità di foratura: 95 mm Profondità di ancoraggio: almeno 85 mm
Progettazione, misurazione e montaggio	<p>Il calcolo ovvero le prove statiche per gli elementi portanti o rilevanti in termini di sicurezza sono soggettate all'omologazione generale tedesca per l'edilizia Z-10.9-648 in combinazione con le regole di misurazione dei materiali di fissaggio. Oltre a ciò, è possibile anche il fissaggio di elementi non portanti. Vanno osservate le indicazioni sull'omologazione generale tedesca per l'edilizia e la documentazione tecnica del produttore. Ulteriori informazioni su: www.dosteba.eu.</p> <p>La scelta dei materiali di fissaggio idonei specifica al singolo progetto è determinata dalla sollecitazione e dal sottofondo in questione. Per i sottofondi più comuni in muratura o cemento armato è possibile fornire il materiale di fissaggio idoneo come set. Vanno osservate le indicazioni delle omologazioni generali per l'edilizia, le dichiarazioni di prestazione e le disposizioni del produttore. Ulteriori informazioni su: www.fischer.de L'impiego di materiali di fissaggio diversi è consentito, ma solo previo accordo con il servizio di consulenza Brillux.</p>
Piastre di adattamento	Per rispettare le distanze assiali durante il fissaggio della staffa di montaggio (p.es. in caso di finestre aggettanti o grandi sporgenze) si possono utilizzare piastre o console di adattamento, disponibili su richiesta.

Avvertenze

Protezione dell'elemento di montaggio	L'elemento di montaggio ha una resistenza limitata ai raggi UV e va, pertanto, protetto dallo sporco e dagli agenti atmosferici.
Marcatura del punto di montaggio	Prima di realizzare lo strato di armatura, bisogna marcare la posizione per gli elementi di montaggio, p.es. con una vite filettante.
Ulteriori indicazioni	Osservare le indicazioni riportate nelle schede tecniche dei prodotti da utilizzare.

Questa scheda tecnica è basata su un intenso lavoro di sviluppo e un'esperienza pratica pluriennale. La traduzione corrisponde alla versione tedesca aggiornata in conformità alle leggi, normative, disposizioni e linee guida tedesche. Il contenuto non costituisce alcun rapporto contrattuale. L'acquirente/l'utilizzatore non è esonerato dall'obbligo di verificare accuratamente e sotto la propria responsabilità l'idoneità dei nostri prodotti per lo scopo previsto. Si applicano, inoltre, le nostre Condizioni generali di contratto.

Alla pubblicazione di una nuova versione aggiornata della presente scheda tecnica le precedenti indicazioni perdono di validità. La versione attuale può essere scaricata da Internet.

Brillux Italia GmbH/SRL
Via Johann Georg Mahl 15
39031 Bruneck/Brunico
ITALIA
Tel. +39 0474 8318-40
Fax +39 0474 8318-50
info@brillux.it
www.brillux.it